



КАРАКТЕРИЗАЦИЈА ПРЕДЕЛА МЛАДЕНОВЦА: МЕТРИКА ПРЕДЕОНИХ ЕЛЕМЕНАТА



Маковачко језеро

СУЗАНА ГАВРИЛОВИЋ

Студијски програм: Пејзажна архитектура и хортикултура

Модул: Пејзажна архитектура и хортикултура

Предмет: Планирање предела

Ментори: др Невена Васиљевић, доцент

др Борис Радић, доцент

ЗАДАТАК СИНТЕЗНОГ РАДА

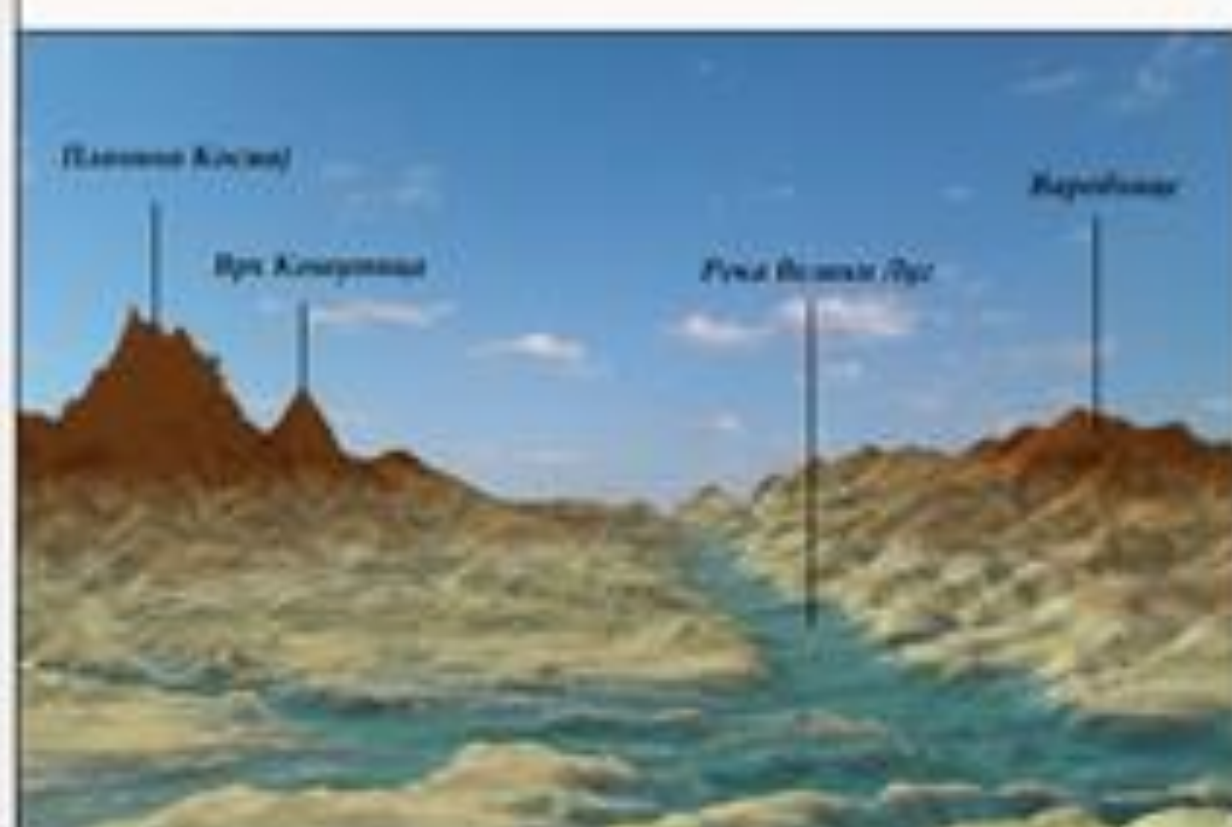
Примена ГИС-а у карактеризацији предела на подручју ГО Младеновац;
Метрика предеоних елемената на нивоу класе



Подгорина Космаја

УВОД

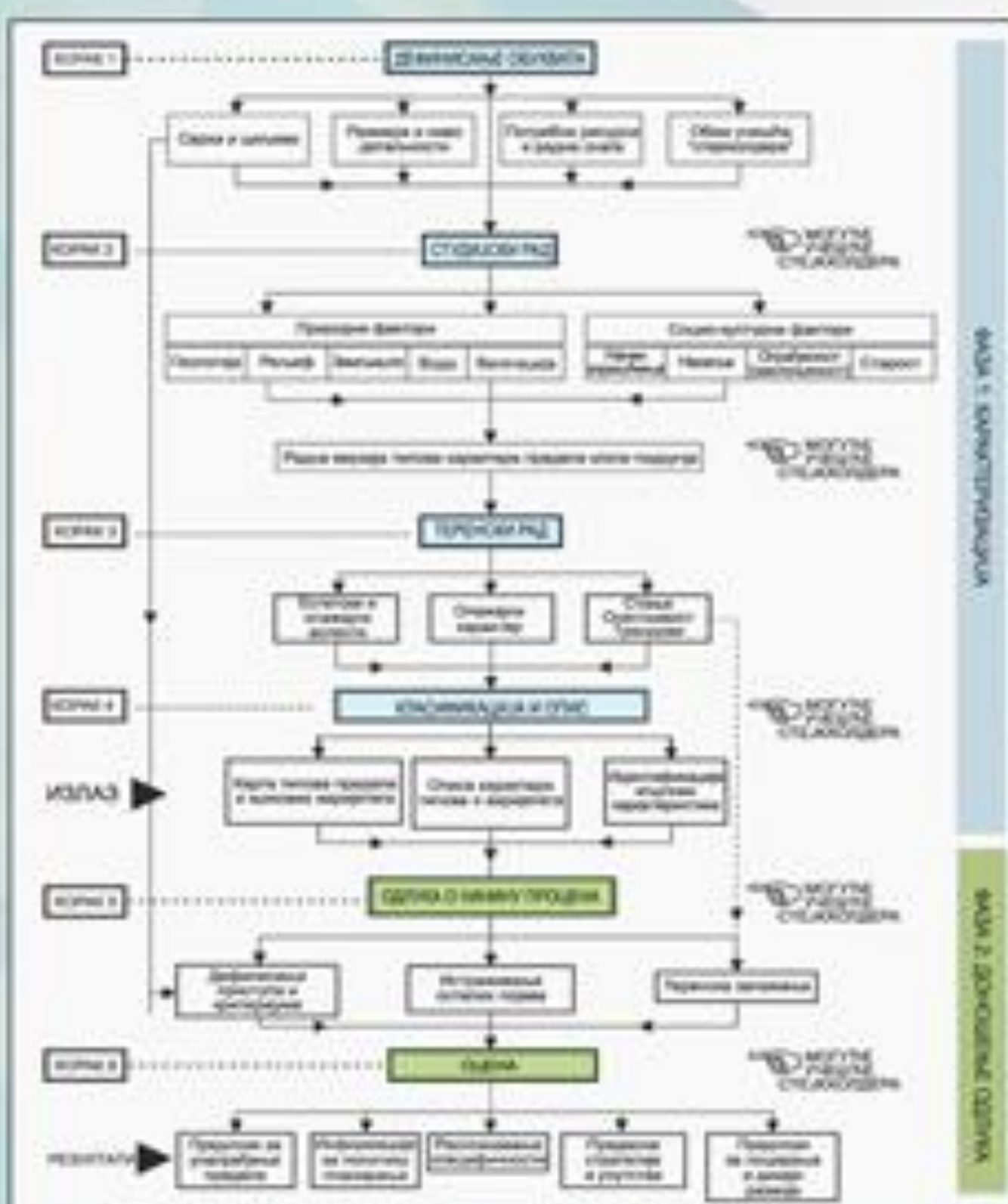
Карактер предела је доследна и јасна шема предеоних елемената, која предео чини другачијим и препознатљивим у односу на друге пределе и представља интегрисану интерпретацију физичког, еколошког и културног обрасца. Према Просторном плану Републике Србије 2020., концепт просторног развоја се заснива на очувању и унапређењу претходно утврђених типова карактера предела. У првом делу рада, приказани су резултати примене методе карактеризације предела на територији Градске општине Младеновац коришћењем ГИС технологије. У другом делу рада, метриком предеоних елемената, шуме и водотокова на нивоу класе разматрани су фундаментални еколошки процеси који представљају основу за проучавање и успостављање конективности у простору кроз формирање зелене инфраструктуре и система повезаних "плавих" и "зелених" коридора.



Тростандардни приказ истраживаног подручја

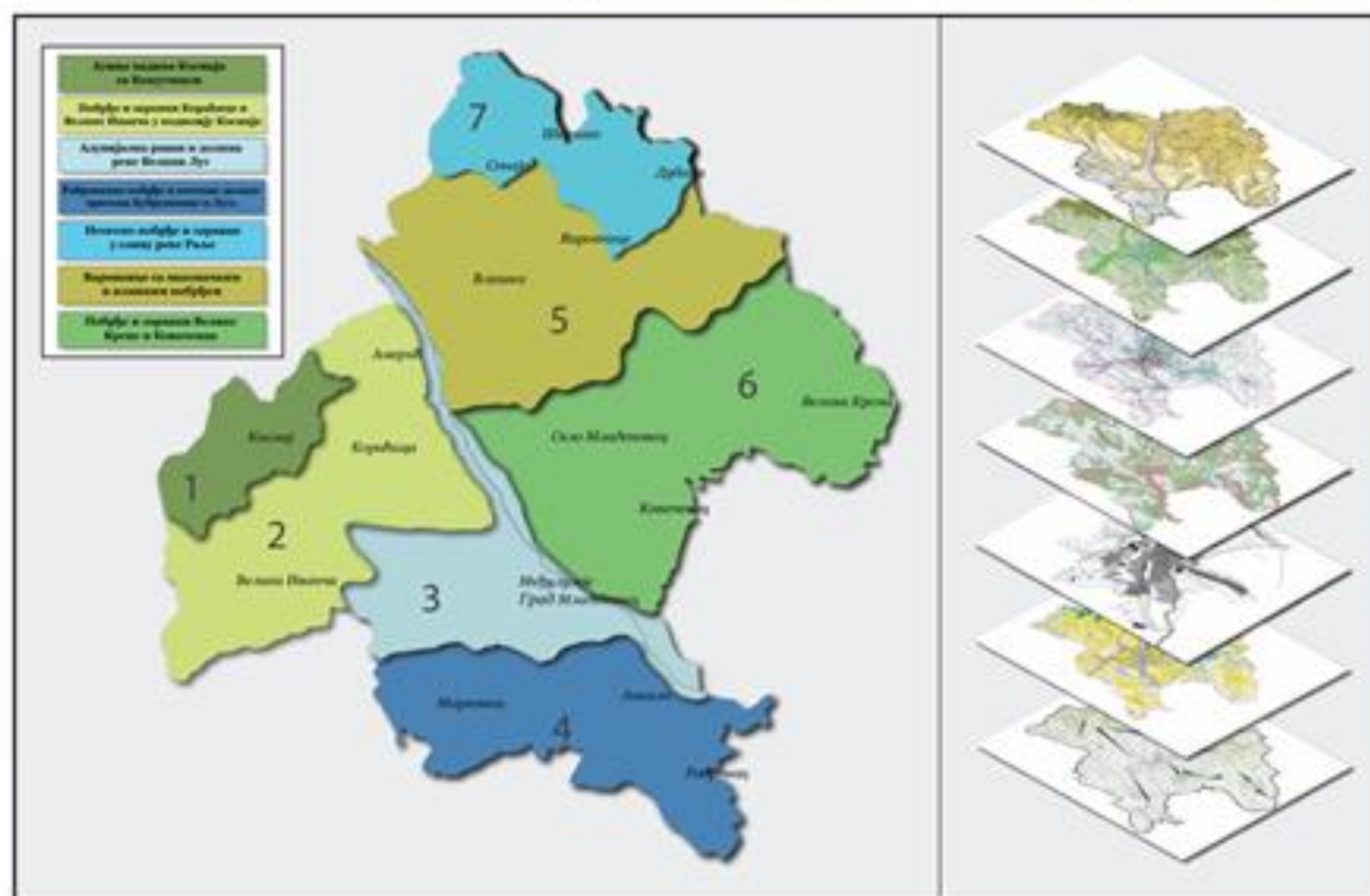
МЕТОД ИСТРАЖИВАЊА

Метода карактеризације предела је део методе процене карактера предела (према Упутству за процену карактера предела Енглеске и Шкотске из 2002. год. Дијаграм 1). Картографска информациона основа је геореференцирана и дигитализована у програмском пакету ArcGIS 10, чиме је омогућено тумачење и преклапање серија карата (overlay метод). Све карте су формиране коришћењем Gauss Kruger-ове пројекције координатног система. Помоћу ГИС алатки и дигиталног модела терена (DTM) резолуције 50m добијене су карте нагиба, експозиције и хипсометријских појасева. За прикупљање и обраду података на нивоу класе шуме и водотока коришћен је растер величине 500 m x 500 m који је уклопљен у односу на границе ГО Младеновац. Алатке ArcHydro су коришћене за анализу система површинских токова.

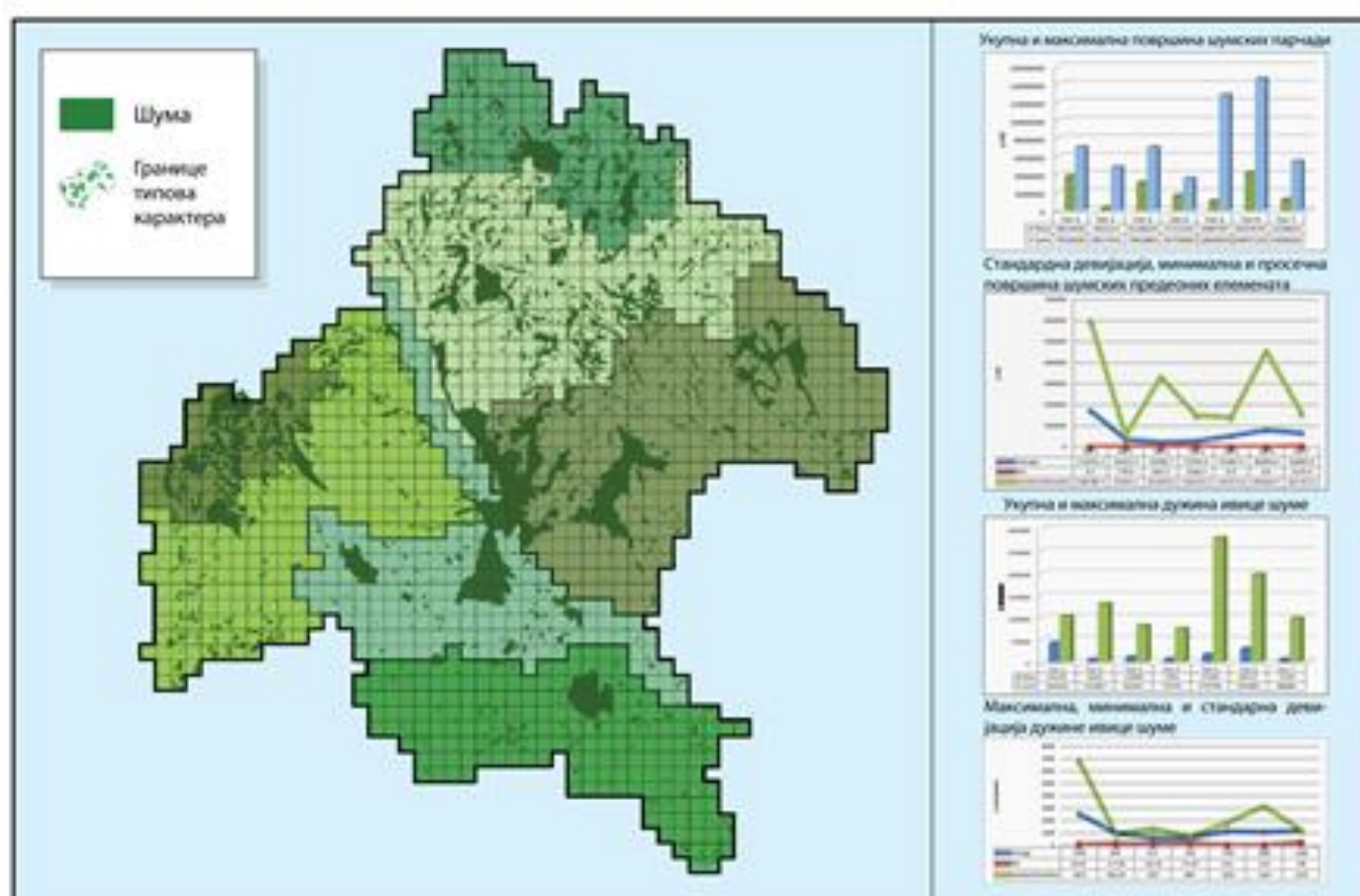


Дијаграм 1: Методологија процене карактера предела

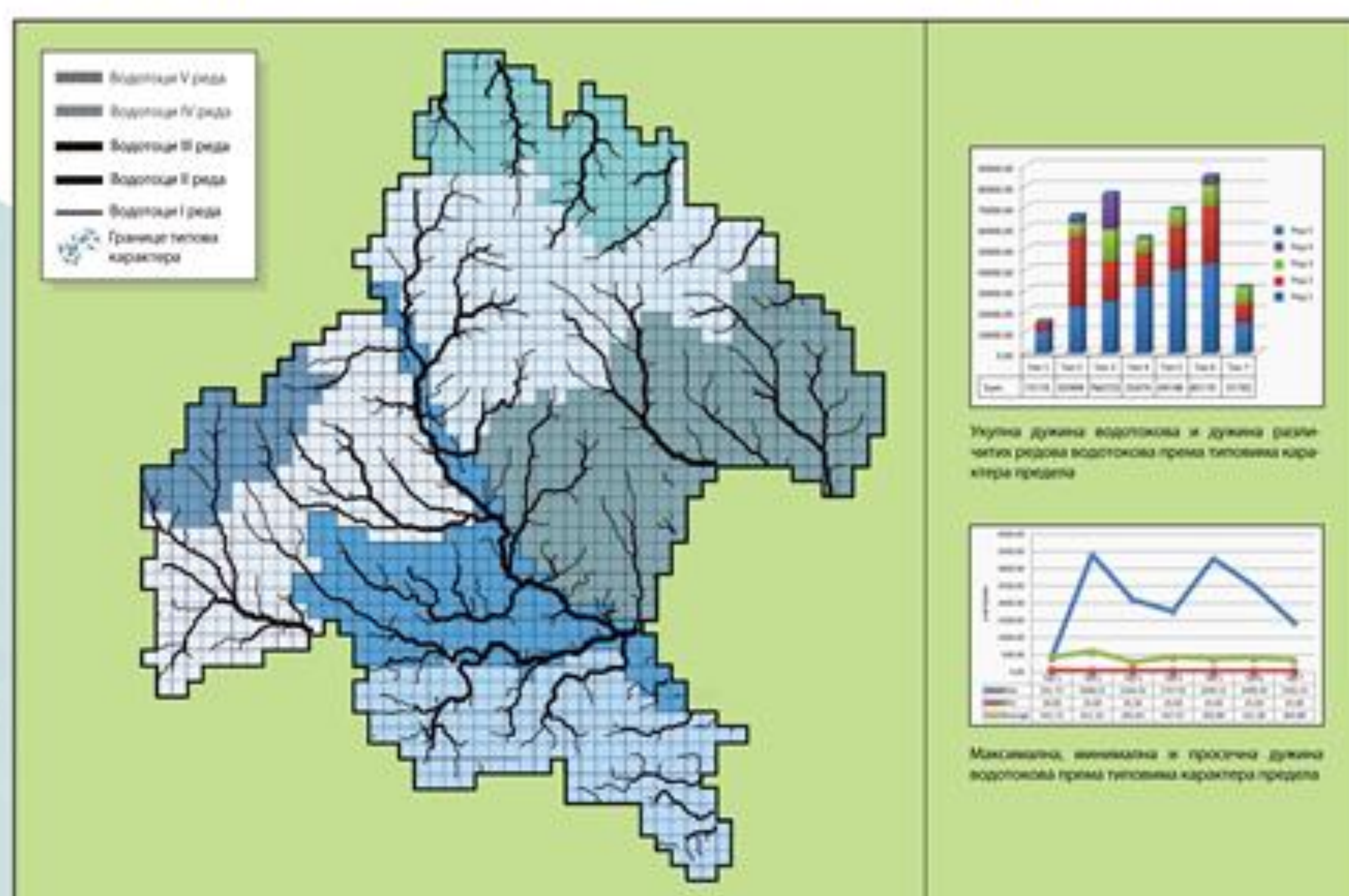
ТИПОВИ КАРАКТЕРА ПРЕДЕЛА НА ПОДРУЧЈУ ГО МЛАДЕНОВАЦ



ПРОСТОРНА ЗАСТУПЉЕНОСТ ШУМСКИХ ПРЕДЕОНИХ ЕЛЕМЕНАТА

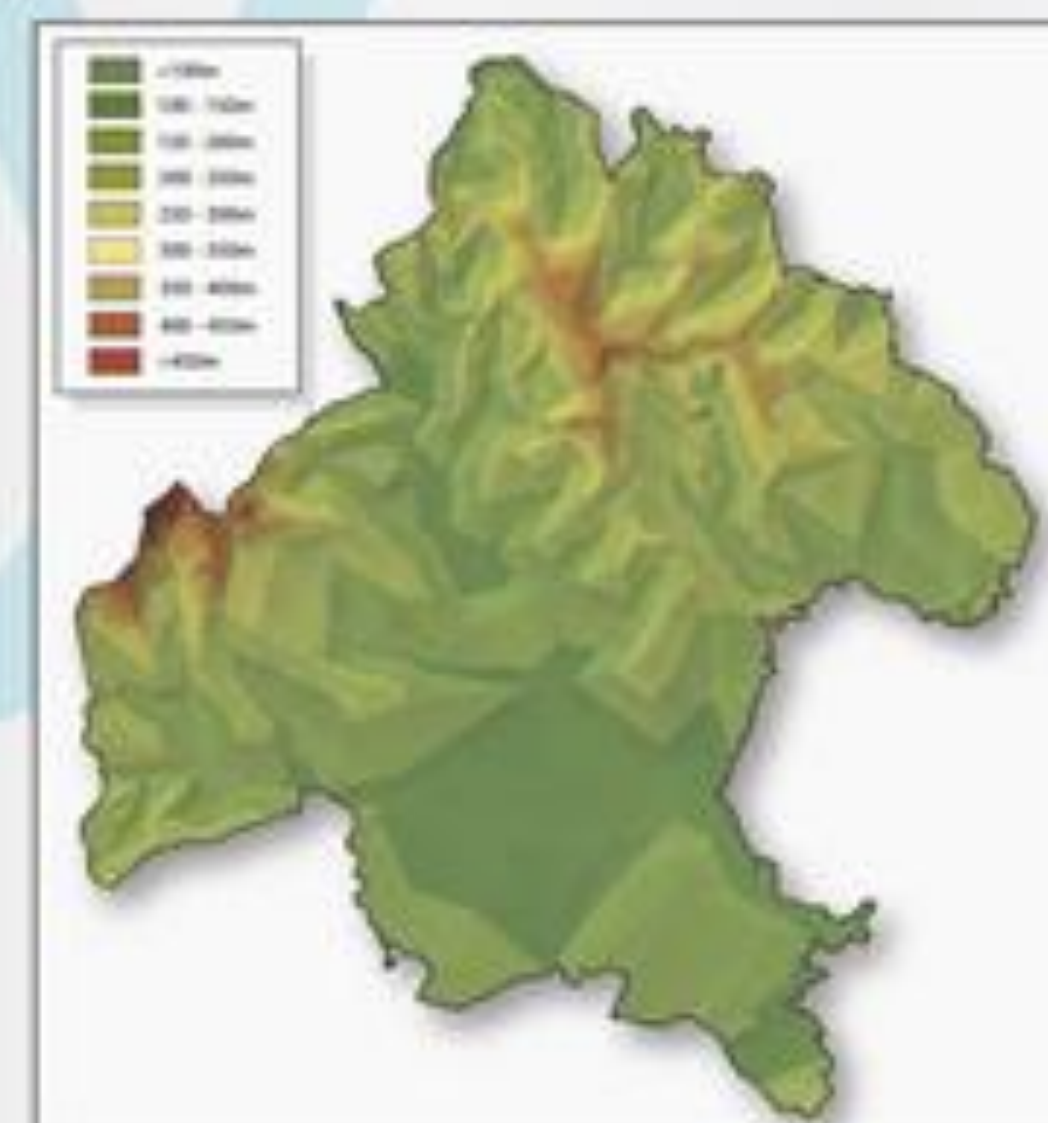


СИСТЕМ ПОВРШИНСКИХ ТОКОВА НА ПОДРУЧЈУ ГО МЛАДЕНОВАЦ

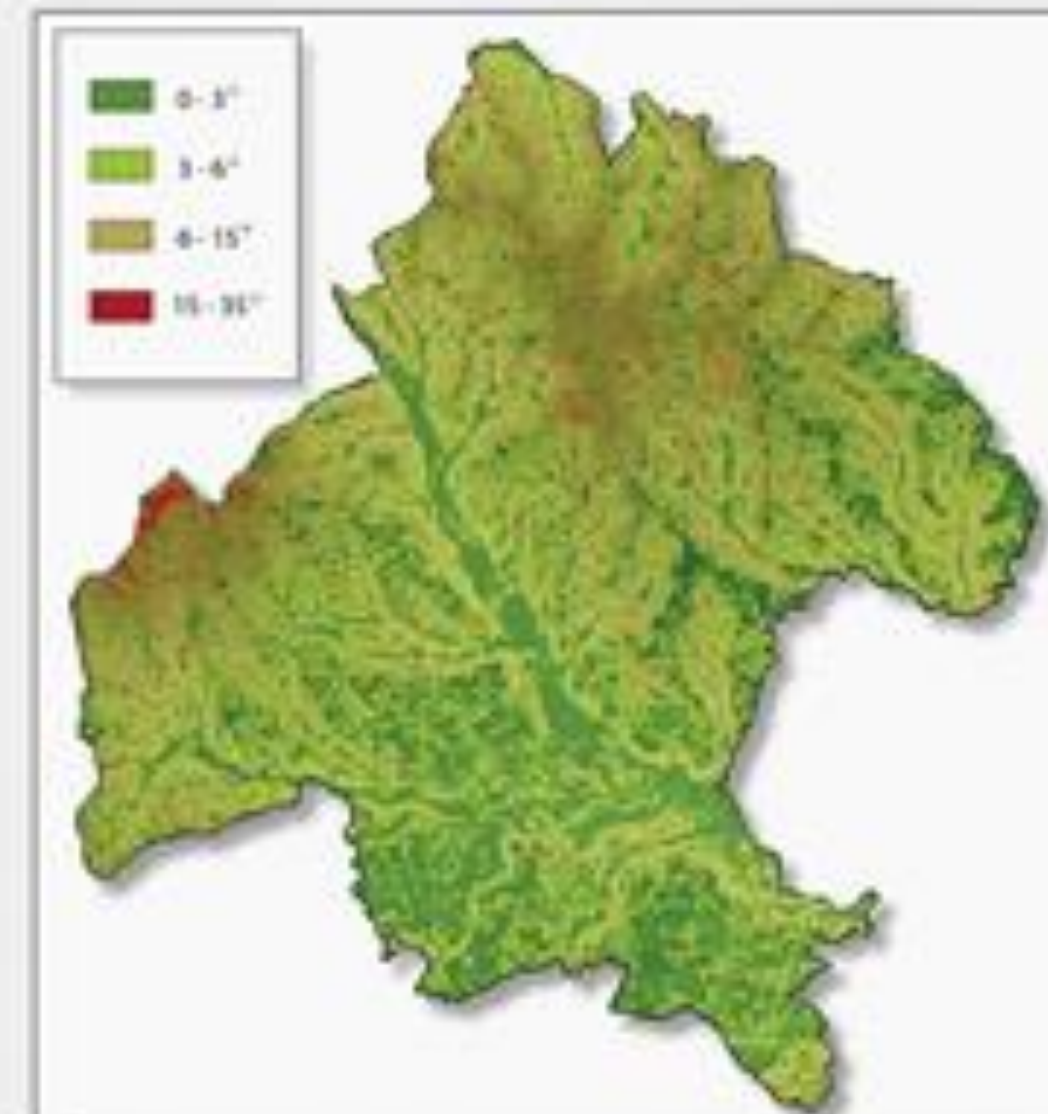


РЕЗУЛТАТИ И ДИСКУСИЈА

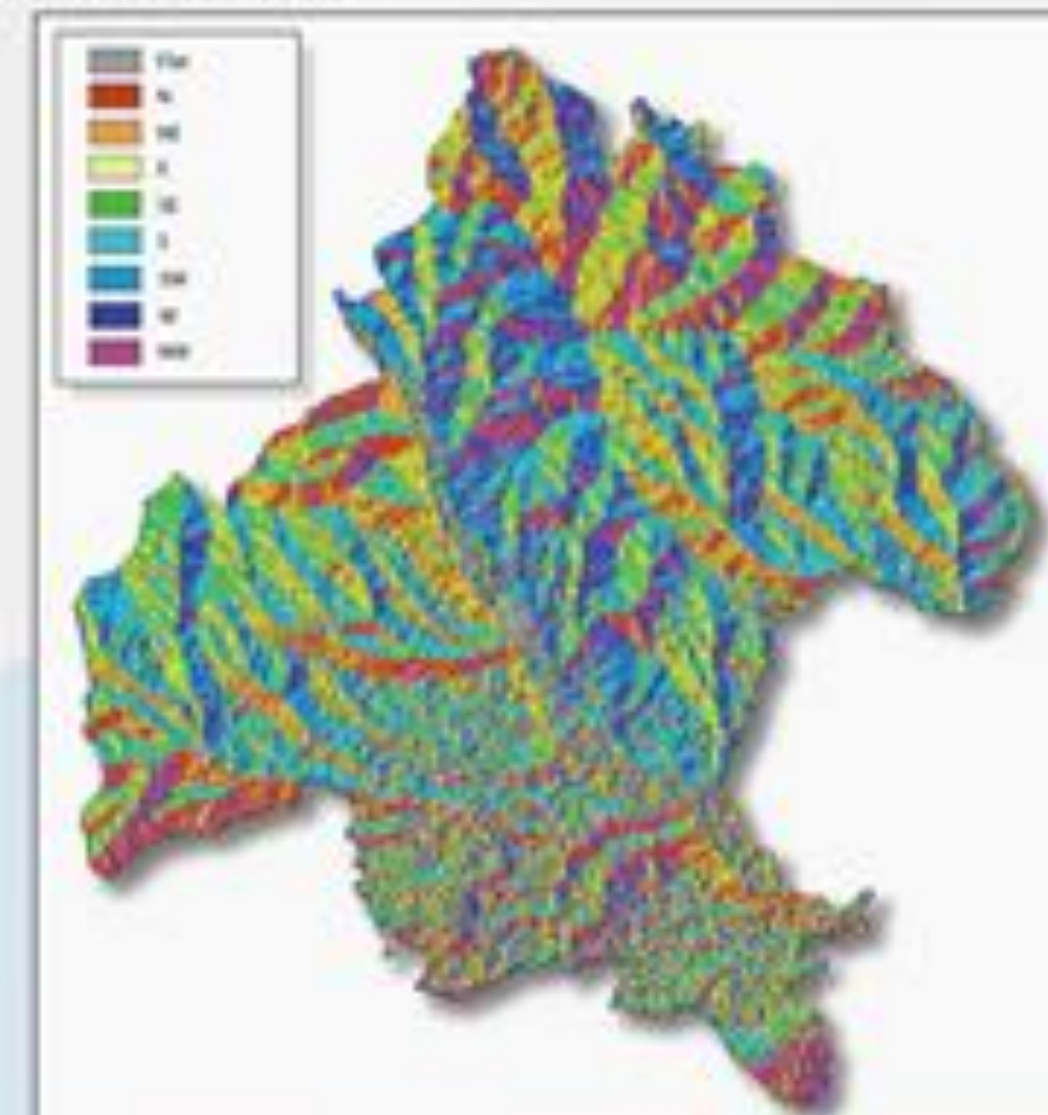
На основу добијених резултата, за сваки издвојен тип карактера предела утврђено је опште стање карактера предела, структура предеоних елемената, фрагментације предеоних елемената као станишта и носиоца биодиверзитета, дужина ивица предеоних елемената шуме и водотокова, као и величина шумских парчади. Мерљива обележја структуре предела су показатељи губљења биодиверзитета, фрагментације и поремећаја у пределу, појава које могу довести до нарушавања јединственог карактера предела. Укупна величина парчади и њихова учесталост утичу на доступност ресурса, конкуренцију и реколонијацију. Дужина ивица шуме је атрибут који се користи као индикатор фрагментације шуме, за мониторинг биодиверзитета и одрживо управљање шумским ресурсима.



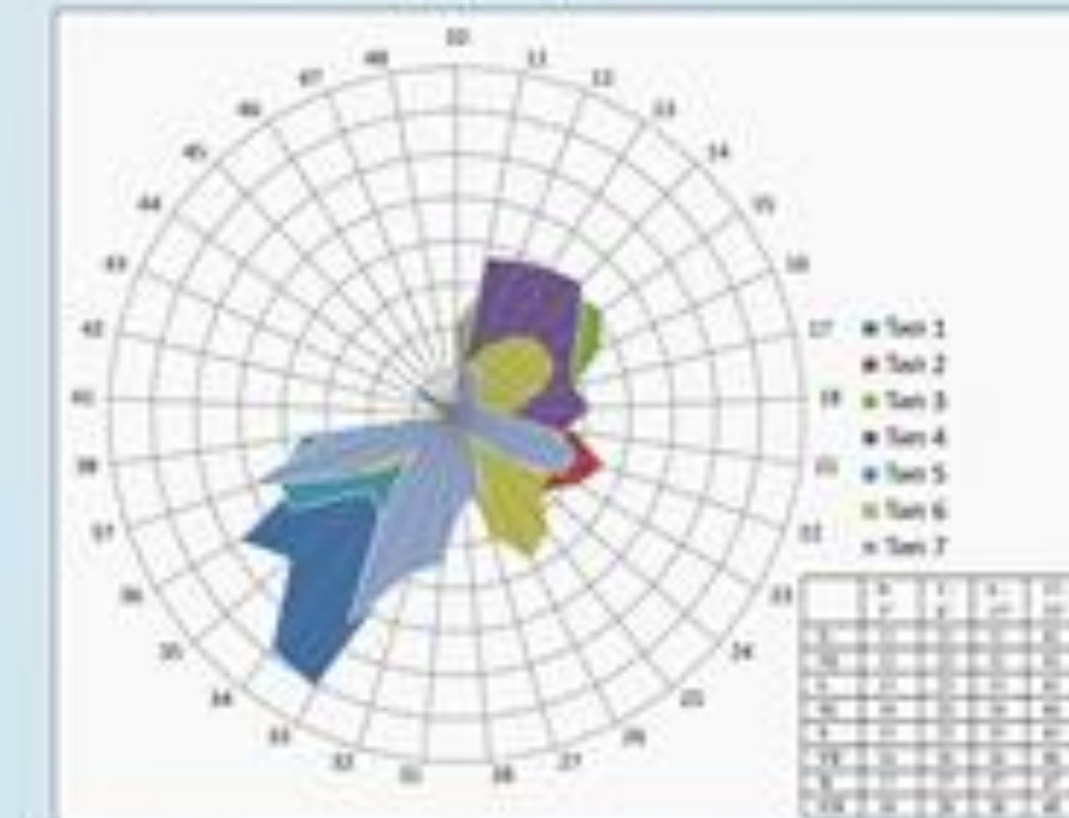
Хипсометријски појасеви ГО Младеновац



Карта нагиба



Карта експозиције терена



Графикон заступљености сумиране експозиције и нагиба терена по типовима